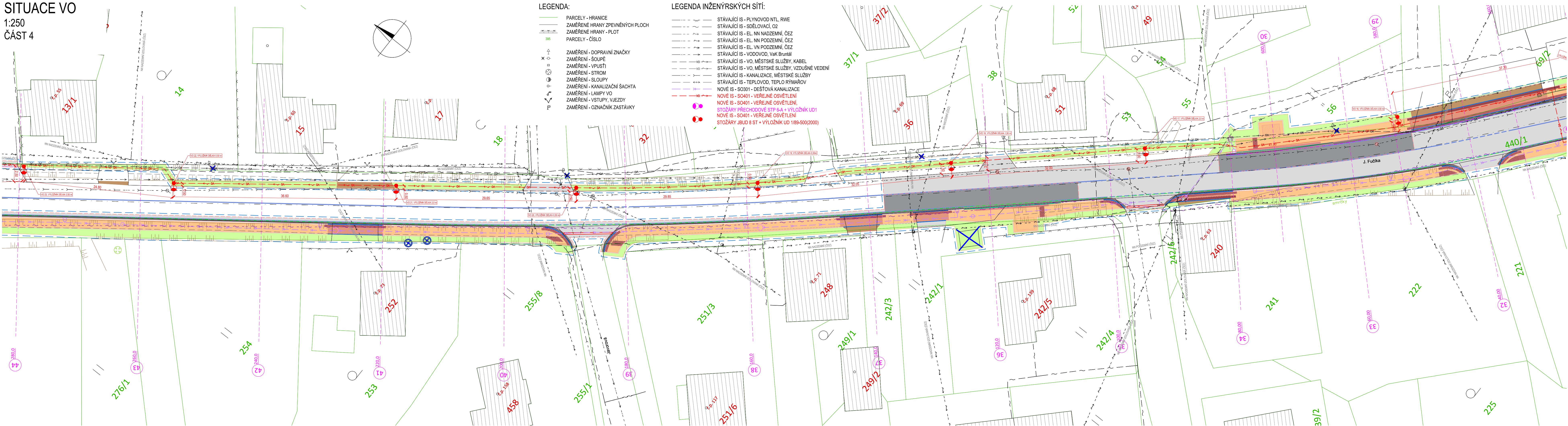



SITUACE VO
1:250
ČÁST 4



Souřadnicový systém S-JTSK
Výškový systém B.p.v.

Vedoucí projektant ING. LUBOMÍR KONVIČNÝ		Zodpovědný projektant ING. LUBOMÍR KONVIČNÝ	Vypracoval ING. LUBOMÍR KONVIČNÝ		
INVESTOR: Město Rýmařov, IČ: 00296317, DIČ: CZ 00296317, náměstí Míru 1, 795 01 Rýmařov				DATUM	05/2022
ÚČEL: Projektová dokumentace pro provádění stavby				FORMÁT	6 A4
AKCE: Chodník Edrovice - Janovice, k. ú. Rýmařov				ÚČEL	DPS
				Čís.ZAKÁZKY	2126
				MĚŘÍTKO	1:250
ČÁST: D - dokumentace objektů a technických a technologických zařízení				ČÍSLO PARE	D.1.4.5
OBJEKT: SO401 - veřejné osvětlení				ČÍSLO VÝKRESU	
PŘÍLOHA: SITUACE VO, ČÁST 4					